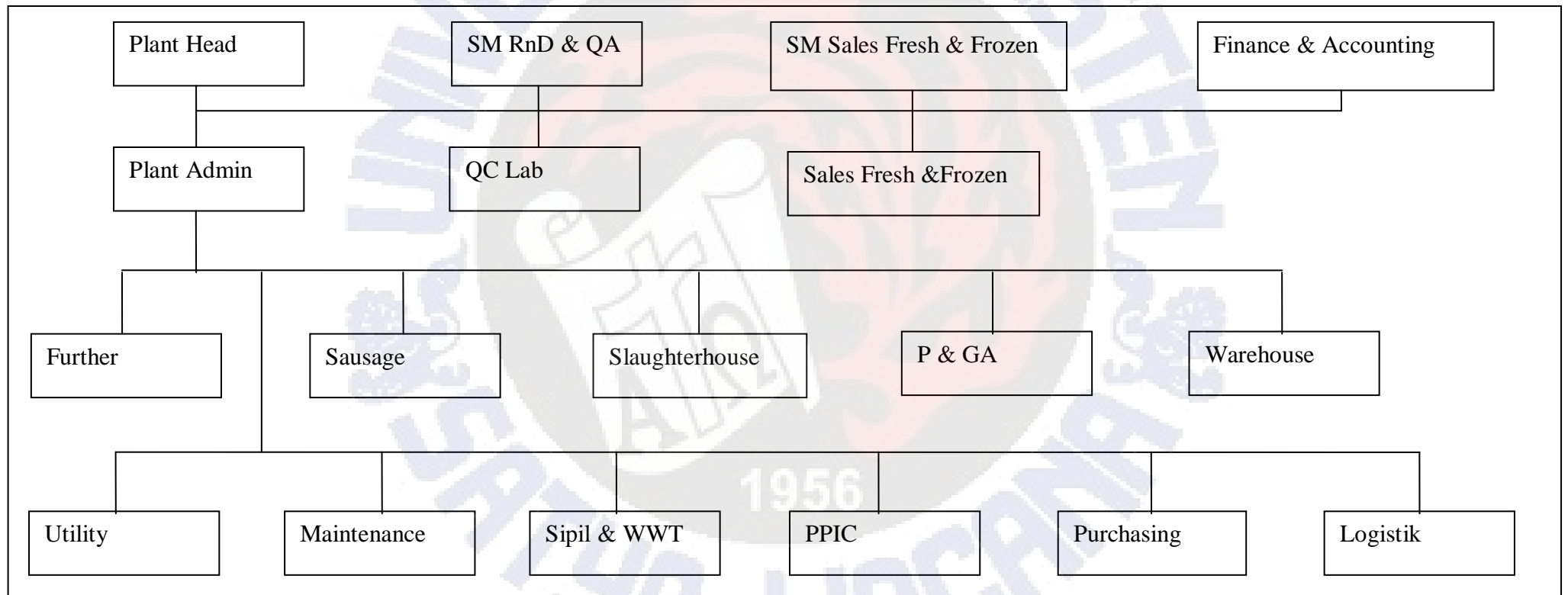




**LAMPIRAN**

Lampiran 1

Struktur Organisasi PT. Charoen Pokphand Indonesia-Chicken Processing Plant



## Lampiran 2

### Perhitungan WACC (Weighted Average Cost of Capital)

<b>Struktur Modal</b>	
Debt to Total Capitalization	27,0%
Equity to Total Capitalization	73,0%
<b>Cost of Debt</b>	
Cost of Debt	12,37%
Tax Rate	20,0%
After Tax Cost of Debt	9,9%
<b>Cost of Equity</b>	
Risk free Rate	4,62%
Market Risk Premium	10,11%
Levered Beta	0,96
Cost of Equity	14,3%
WACC	13,13%

Sumber : analisis RSR, PT. Charoen Pokphand Indonesia

### Lampiran 3

#### Perhitungan PVIF (Present Value Interest Factor)

$$PVIF = \frac{1}{(1+wacc)^n}$$

Keterangan :

Wacc : Weighted Average Cost of Capital

n : tahun berjalan

$$PVIF = \frac{1}{(1+wacc)^n} = \frac{1}{(1+13,13\%)^1} = 0,883938831$$

$$PVIF = \frac{1}{(1+wacc)^n} = \frac{1}{(1+13,13\%)^2} = 0,781347858$$

$$PVIF = \frac{1}{(1+wacc)^n} = \frac{1}{(1+13,13\%)^3} = 0,690663712$$

$$PVIF = \frac{1}{(1+wacc)^n} = \frac{1}{(1+13,13\%)^4} = 0,610504475$$

$$PVIF = \frac{1}{(1+wacc)^n} = \frac{1}{(1+13,13\%)^5} = 0,539648612$$

$$PVIF = \frac{1}{(1+wacc)^n} = \frac{1}{(1+13,13\%)^6} = 0,477016363$$

$$PVIF = \frac{1}{(1+wacc)^n} = \frac{1}{(1+13,13\%)^7} = 0,421653287$$

$$PVIF = \frac{1}{(1+wacc)^n} = \frac{1}{(1+13,13\%)^8} = 0,372715714$$

$$PVIF = \frac{1}{(1+wacc)^n} = \frac{1}{(1+13,13\%)^9} = 0,329457892$$

$$PVIF = \frac{1}{(1+wacc)^n} = \frac{1}{(1+13,13\%)^{10}} = 0,291220624$$

$$PVIF = \frac{1}{(1+wacc)^n} = \frac{1}{(1+13,13\%)^{11}} = 0,257421218$$



**CHAROEN  
POKPHAND  
INDONESIA PT.**  
Food Division

## SURAT KETERANGAN

Yang bertandatangan dibawah ini saya :

N a m a : Bambang Budi Harjono , SE

Jabatan : Kuasa Cabang PT Charoen Pokphand Indonesia , SALATIGA

menjelaskan bahwa :

N a m a : Meiliana Trisnawati

N i m : 232008079

Telah melakukan penelitian dan analisa berkenaan dengan Nilai Tambah yang ada sehubungan dengan Chicken Processing yang ada di PT Charoen Pokphand Indonesia – Salatiga .

Demikianlah surat keterangan ini dibuat untuk digunakan seperlunya .

Salatiga , 27 Agustus 2012

Hormat Saya

  
**PT. CHAROEN POKPHAND INDONESIA**  
**Chicken Processing Plant**

Bambang Budi Harjono

Kuasa Cabang PT CPI Salatiga



Jl. Modern Industri IV Kav. 6-8, Kawasan Industri Modern Cikande, Serang, Banten, Indonesia. Phone : (62-254) 402628 (Hunting), Fax : (62-254) 400359  
Jl. Pattimura Km 1, Canden, Kutowinangun, Tingkir, Salatiga, Jawa Tengah, Indonesia. Phone: (62-298)-327352 (Hunting), Fax: (62-298)-327168  
Jl. Rungkut Industri III No. 62 A Kawasan SIER, Rungkut Tengah, Gunung Anyar, Surabaya, Jawa Timur, Indonesia. Phone: (62-31)-8431744, 8434455,  
Fax: (62-31)-8431740

## DAFTAR PUSTAKA

- Husein, Umar, 1998, **Riset Akuntansi** (PT. Gramedia Pustaka Utama)
- Ihalauw, John J.O.I, 1996, **Bangunan Teori**, Universitas Kristen Satya Wacana, Salatiga
- Firmanda, Roosyane Decy, 2005, **Analisis Biaya Relevan Untuk Pengambilan Keputusan Membeli Atau Membuat Pada PT. Pinako Rotary Permai, Klepu-Ungaran**, Fakultas Ekonomi, Universitas Kristen Satya Wacana, Salatiga.
- Hansen, Mowen, 2009, **Managerial Accounting (Akuntansi Manajerial)**, Jakarta : Salemba Empat.
- Horngren, Sundem, and Stratton, 2005, **Introduction To Management Accounting**, Pearson Education, Inc, Fourteenth Edition.
- Mulyadi, 1997, **Akuntansi Manajemen : Konsep, Manfaat, dan Rekayasa**, STIE YKPN Universitas Gajah Mada, Yogyakarta.
- Nurkholis, Muhammad, 2010, **Analisis Biaya Diferensial Dalam Keputusan Menjual Atau Mengolah Sisa Bahan Baku (Studi Kasus Pada CV. Mandiri Abadi)**, Fakultas Ekonomi, Universitas Kristen Satya Wacana, Salatiga.

Oktovianita, MD. Vera, 2005, **Pemanfaatan Informasi Biaya Diferensial Dalam Pengambilan Keputusan Membeli Atau Membuat Sendiri Produk Setengah Jadi Pada Toko Mebel Mede Grobogan**, Fakultas Keguruan Dan Ilmu Pendidikan, Universitas Kristen Satya Wacana, Salatiga.

Ruky, Safrudin & Rekan, 2012. PT. Charoen Pokphand Indonesia Tbk, **Laporan Pendapat Kewajaran Atas Rencana Pembelian Aset Tetap Dari PT. SHS International (Afiliasi Perseroan)**  
[.http://www.idx.co.id/Portals/0/StaticData/NewsAndAnnouncement/ANNOUNCEMENTSTOCK/From\\_EREP/201207/9E6F4DB7-B487-48CE-BB36-0A6D52734F0C.PDF](http://www.idx.co.id/Portals/0/StaticData/NewsAndAnnouncement/ANNOUNCEMENTSTOCK/From_EREP/201207/9E6F4DB7-B487-48CE-BB36-0A6D52734F0C.PDF). Selasa, 14 Agustus 2012. Pukul 10:46.

Sugiri, Slamet, 2009, **Akuntansi Manajemen Sebuah Pengantar**, Yogyakarta : Sekolah Tinggi Ilmu Manajemen YKPN.

Widayanti, Rita, dkk, 2009, **Manajemen Keuangan**, Universitas Kristen Satya Wacana, Salatiga.

## Daftar Riwayat Hidup

Nama : Meiliana Trisnawati

NIM : 232008079

Alamat : Jalan Kepatihan Gg. Puntadewa IV no.4 RT/RW 03/01  
Ambarawa, Kab. Semarang.

Judul Skripsi : Analisis Biaya Diferensial Dalam Keputusan Menjual  
langsung atau Mengolah lebih lanjut bahan utama  
(Studi Kasus pada PT. Charoen Pokphand Indonesia –  
Chicken Processing Plant)

Riwayat Pendidikan :

- TK. Virgo Maria I, Lulus Tahun 1995.
- SD Virgo Maria I, Lulus Tahun 2002.
- SMP Masehi PSAK, Lulus Tahun 2005.
- SMA Virgo Fidelis Bawen, Lulus Tahun 2008.
- Fakultas Ekonomika Dan Bisnis Progdil  
Akuntansi UKSW Salatiga, Lulus Tahun 2012.

Seminar :

- Seminar Enterpreneurship, 2009
- Kuliah Umum “Asuransi sebagai Pilihan  
Investasi” 2010
- Seminar Nasional Kelompok Studi Manajemen



2010 “Believe, Begin, Become an Entrepreneur”

- Workshop Akuntansi 2010 “Pengembangan Aplikasi Sistem Informasi Akuntansi”
- Workshop Forex, 2011
- Sosialisasi Undang-undang nomor 21 Tahun 2011 tentang Otoritas Jasa Keuangan.

Organisasi :

- Panitia Gebyar Teater Tilar, 2009
- Panitia National Seminar on Accounting “Peran Akuntansi dalam Pemberantasan Korupsi”, 2010
- Panitia National Seminar on Accounting 2011 “Penyusunan Laporan Keuangan Berbasis SAK 2010”
- Panitia National Seminar on Accounting 2011 “Penyusunan Laporan Keuangan Berdasarkan SAK ETAP”